



Simuvaction on AI[©] 2026

22 au 27 mars 2026
Paris-Versailles, France



EMORY
CENTER FOR
ETHICS



À propos

Simuvaction on AI[®] est un programme académique intensif réunissant des étudiantes et étudiants universitaires de divers domaines, universités, milieux et pays.

Simulant une réunion du Partenariat Mondial sur l'IA (PMIA), une initiative interétatique guidant le développement et l'utilisation responsables de l'intelligence artificielle, ce « jeu sérieux » permet aux personnes participantes de faire l'expérience d'un processus de négociations internationales sur le développement éthique de l'IA à l'échelle mondiale.

Durant huit semaines, ils et elles endossent les rôles de chefs de gouvernement, de lobbyistes et de journalistes lors d'une série de conférences, de formation et d'exercices préparatoires culminant au « Jour J ».

Leur mission

Défendre la position de l'organisation représentée, et adopter des recommandations concrètes reflétant les intérêts de toutes les parties impliquées.

Chronologie du programme :

Étape 1 : Conférences

12 janvier au 23 février :

- Conférences préparatoires (en ligne)

Étape 2 : Attributions des rôles

16 février au 21 mars :

- Création d'une identité d'équipe (nom, bannière, logo, etc.)
- Formations et recherches préparatoires en vue de la simulation
- Entretiens avec une professionnelle ou un professionnel du milieu
- Rédaction d'un rapport de prise de position

Étape 3 : Jour J session en personne à Versailles, France

22 mars : Arrivée des étudiantes et étudiants internationaux

23-24 mars : Séances d'exercices de négociation

25 mars : Simulation et défense active des positions des entités représentées

26 mars : Colloque et réseautage

27 mars : Départ

Étape 4 : Séminaire

24 avril : Réflexions des étudiantes et étudiants sur l'apprentissage, le leadership et l'engagement citoyen (et les perspectives à venir)

Étudiantes et étudiants

Une expérience d'apprentissage unique à l'intersection de l'IA, de l'éthique et des affaires internationales.

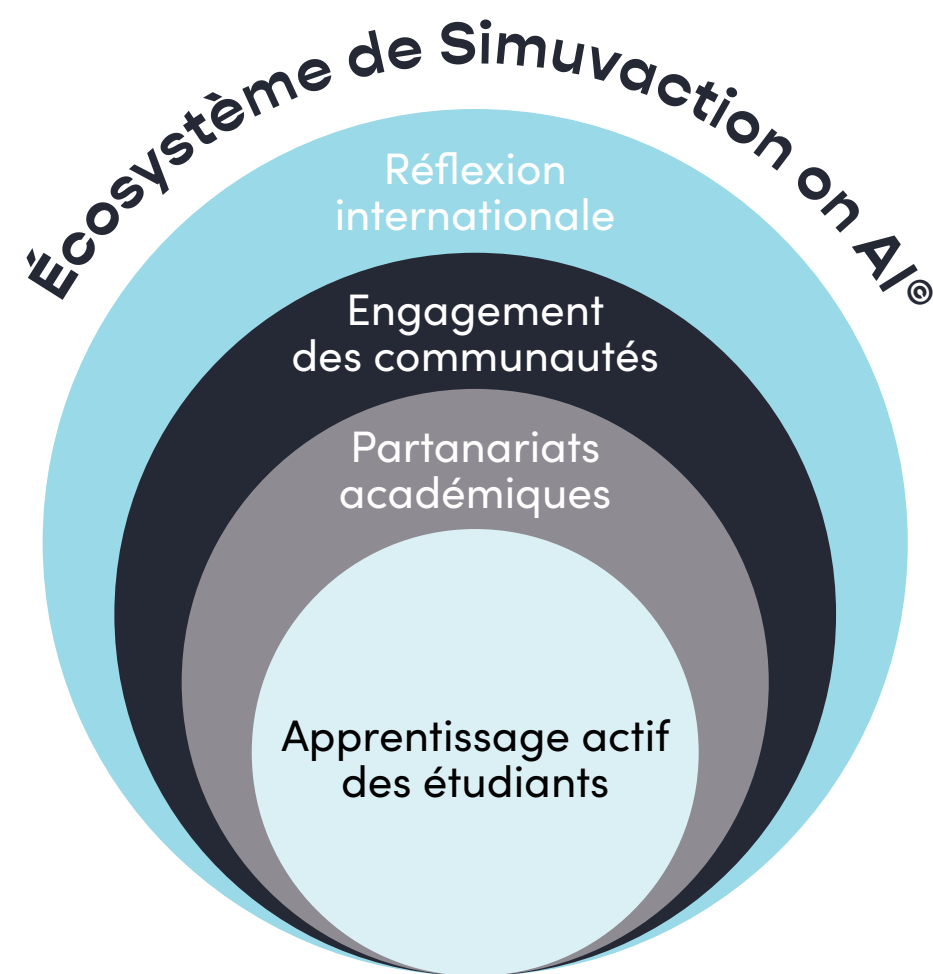
Participer à Simuvaction on AI[®], c'est prendre part à un exercice de négociation internationale de haut niveau. Pour intégrer le programme, il est obligatoire d'être sélectionné et accompagné par un membre du corps professoral. Si votre institution ne figure pas dans la liste des universités partenaires suivantes, nous vous invitons à prendre contact avec nous pour connaître les modalités de participation avec votre université.

- Université Emory
- Université de Florence
- Université de Leiden
- Nantes Université
- Université de Floride
- Université Santa Catarina du Brésil
- Université Laval
- Université de Montréal
- Université de Sherbrooke
- Université du Québec à Montréal
- Université du Québec à Rimouski
- Université du Québec en Outaouais
- Université Concordia
- Université McGill
- HEC Montréal
- École nationale d'administration publique
- Polytechnique Montréal
- École de technologie supérieure
- Institut Catholique de Paris

Votre implication au programme Simuvaction on AI[®] vous offrira de nombreuses opportunités, dont notamment :

- Une expérience professionnelle immersive dans le domaine de la gouvernance de l'IA et des négociations internationales.
- L'opportunité de développer vos compétences au-delà de votre zone de confort.
- Un réseautage avec vos pairs et la communauté académique internationale.
- Un coaching personnalisé par des professionnels et des experts du domaine.
- La possibilité de remporter un stage d'un mois au sein d'une organisation partenaire du programme et bien d'autres prix.
- Un certificat de conformité aux exigences du programme.

Pour vous inscrire ou obtenir plus d'informations : simuvaction.com ou contacter la Prof. Anne-Elisabeth Courrier : acourri@emory.edu



« Simuvaction on AI a vraiment été une opportunité qui a changé ma vie. Cela m'a permis de développer des compétences interpersonnelles et de leadership inestimables, de rencontrer de nouveaux amis du monde entier, d'acquérir une expérience pratique dans l'élaboration de politiques internationales et de développer mon expertise sur les dilemmes éthiques entourant l'utilisation de l'IA pour lutter contre les inégalités en matière de santé. »

Clara Tardif
Ancienne participante 2023-2024
Université de Montréal

Membres du corps professoral

Soyez le point de départ d'une expérience unique et formatrice.

En collaboration avec les universités partenaires, les professeurs jouent un rôle essentiel en recrutant les étudiantes et étudiants et en les soutenant dans cet exercice de formation au carrefour de mobilisation des connaissances et de l'expérience professionnelle.

Votre implication en tant que professeur dans le programme Simuvaction on AI® vous offre plusieurs avantages :

- Contribuer à la préparation d'un programme innovant qui renforce l'enseignement interdisciplinaire et l'application pratique des connaissances.
- Permettre aux étudiantes et étudiants de vivre une expérience enrichissante à travers des projets concrets et stimulants dans le domaine de la gouvernance de l'IA et des négociations internationales.

- Participer au colloque prévu au lendemain de la simulation, pour des échanges approfondis sur les enjeux abordés.
- Élargir votre réseau en rencontrant d'autres professionnels et experts de l'IA.

Pour obtenir plus d'informations sur le programme pour vos étudiants, veuillez contacter la Prof. Anne-Elisabeth Courrier : acourri@emory.edu



« Simuvaction est une expérience inoubliable ! En plus des nombreuses connexions amicales établies, le défi de devoir innover et faire preuve d'empathie, combiné aux compétences de communication interpersonnelle et de négociation, ont contribué à ma croissance professionnelle et personnelle! »

Michael Curtis Jr.
Ancien participant 2023-2024
Université Emory

Partenaires

Contribuez à la formation des futurs experts en gouvernance de l'IA.

En collaboration avec des institutions académiques du monde entier, Simuvaction on AI[®] bénéficie du soutien actif de divers acteurs, notamment des ambassades, des chambres de commerce et des communautés de recherche, tous engagés dans l'avancement de l'enseignement supérieur et de la collaboration internationale.

Simuvaction on AI[®] représente une opportunité stratégique pour les partenaires financiers de renforcer leur impact et leur visibilité dans un contexte éducatif et entrepreneurial dynamique et en pleine expansion. Le programme a même été récompensé par le Prix PEPS 2017 du ministère français de l'Enseignement Supérieur et de la Recherche, pour la 3e simulation de Conseil Européen, une version antérieure.

Votre contribution en tant partenaire du programme vous offre de nombreux bénéfices :

- Participer à un événement international de renom.
- Contribuer au développement d'une nouvelle génération d'étudiantes et d'étudiants qui façonneront l'avenir des affaires et de l'industrie de l'IA.
- Accroître la visibilité et la reconnaissance de votre organisation auprès d'acteurs diversifiés.
- Tisser des liens au sein de réseaux internationaux.
- Rejoindre le Tableau d'honneur des partenaires.
- Collaborer à un projet qui implique une diversité d'acteurs comme les universités, les entreprises, les organisations internationales et les représentants consulaires.

Pour vous impliquer comme partenaire, veuillez contacter la Prof. Anne-Elisabeth Courrier :
acourri@emory.edu

« Participer à Simuvaction on AI a été une expérience exaltante, instructive et enrichissante. Cela m'a mise au défi d'une manière qui a considérablement bénéficié à ma croissance personnelle et professionnelle. De plus, j'ai eu l'opportunité de rencontrer certaines des personnes les plus intelligentes du monde. Je suis reconnaissante pour les leçons, les connexions et les opportunités que j'ai acquises grâce à cette expérience. »

Jordan Major
Ancienne participante 2023-2024
Université de Floride



Niveaux de partenariats

<p>PARTENAIRES DIAMANT €/ \$ 10,000</p>	<ul style="list-style-type: none"> • Annonce d'une personne lauréate à la cérémonie de clôture • Participation à la simulation lors de la Journée Action (jusqu'à 3 personnes) • Tous les privilèges d'un partenaire Or
<p>PARTENAIRES OR €/ \$ 5,000</p>	<ul style="list-style-type: none"> • Participation à la simulation lors de la Journée Action (jusqu'à 2 personnes) • Participation à Simuvaction on AI à Paris • Tous les privilèges d'un partenaire Argent
<p>PARTENAIRE ARGENT €/ \$ 3,000</p>	<ul style="list-style-type: none"> • Participation à la simulation lors de la Journée Action • Tous les privilèges d'un partenaire Bronze
<p>PARTENAIRE BRONZE €/ \$ 1,000</p>	<ul style="list-style-type: none"> • Participation aux quatre conférences • Tous les privilèges d'un partenaire de Support
<p>PARTENAIRE DE SUPPORT €/ \$ 500</p>	<ul style="list-style-type: none"> • Placement du logo sur les affiches officielles • Reconnaissance en tant que partenaire de Support sur les sites web des partenaires

Pour obtenir plus d'informations, veuillez contacter la Prof. Anne-Elisabeth Courrier : acourri@emory.edu

Partenaires 2025-2026

Partenaires organisateurs et financiers



EMORY
CENTER FOR
ETHICS

obvia

ceimia



hexagone
École Supérieure d'Informatique

Partenaires financiers



Institut
intelligence
et données



Office
franco-québécois
pour la jeunesse

UF UNIVERSITY of
FLORIDA



Universiteit
Leiden
The Netherlands

Partenaires académiques



UNIVERSITÉ
LAVAL

Université
de Montréal

UQAR

Université
du Québec
à Rimouski

UF UNIVERSITY of
FLORIDA



ICP
INSTITUT
CATHOLIQUE
DE PARIS

isep
École d'ingénieurs du numérique



EMORY
UNIVERSITY



UNIVERSITÀ
DEGLI STUDI
FIRENZE



Universiteit
Leiden
The Netherlands

Nantes
Université



UQÀM



UNIVERSITY OF NAIROBI

Partenaires 2024-2025

Partenaires organisateurs et financiers



EMORY
CENTER FOR
ETHICS

obvia



UNIVERSITÉ
LAVAL

ceimia

Partenaires financiers



Institut
intelligence
et données

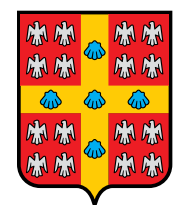


Office
franco-québécois
pour la jeunesse

Lenovo

HDSUPPLY®

Partenaires académiques



UNIVERSITÉ
LAVAL

Université
de Montréal

UQAR
Université
du Québec
à Rimouski

UF
UNIVERSITY of
FLORIDA



ICP
INSTITUT
CATHOLIQUE
DE PARIS

isep
École d'ingénieurs du numérique



EMORY
UNIVERSITY



UNIVERSITÀ
DEGLI STUDI
FIRENZE



Universiteit
Leiden
The Netherlands

Nantes
Université



UQÀM



UNIVERSITY OF NAIROBI