



Simuvaction on AI[©] 2025

6 au 10 avril

Université Laval, Québec, Canada



EMORY
CENTER FOR
ETHICS

obvia

À propos

Simuvaction on AI[®] est un programme académique intensif réunissant des étudiantes et étudiants universitaires de divers domaines, universités, milieux et pays.

Simulant une réunion du Partenariat Mondial sur l'IA (PMIA), une initiative interétatique guidant le développement et l'utilisation responsables de l'intelligence artificielle, ce « jeu sérieux » permet aux personnes participantes de faire l'expérience d'un processus de négociations internationales sur le développement éthique de l'IA à l'échelle mondiale.

Durant huit semaines, ils et elles endossent les rôles de chefs de gouvernement, de lobbyistes et de journalistes lors d'une série de conférences, de formation et d'exercices préparatoires culminant au « Jour J ».



Leur mission

Défendre la position de l'organisation représentée, et adopter des recommandations concrètes reflétant les intérêts de toutes les parties impliquées.

Chronologie du programme :

Étape 1 : Conférences

20 janvier au 3 mars :

- Conférences préparatoires (en ligne)

Étape 2 : Attributions des rôles

3 mars au 5 avril :

- Création d'une identité d'équipe (nom, bannière, logo, etc.)
- Formations et recherches préparatoires en vue de la simulation
- Entretiens avec une professionnelle ou un professionnel du milieu
- Rédaction d'un rapport de prise de position

Étape 3 : Jour J session en personne à Québec, Canada

6 avril : Arrivée des étudiantes et étudiants internationaux

7-8 avril : Séances d'exercices de négociation

9 avril : Simulation et défense active des positions des entités représentées

10 avril : Colloque et réseautage

11 avril : Départ

Étudiantes et étudiants

Une expérience d'apprentissage unique à l'intersection de l'IA, de l'éthique et des affaires internationales.

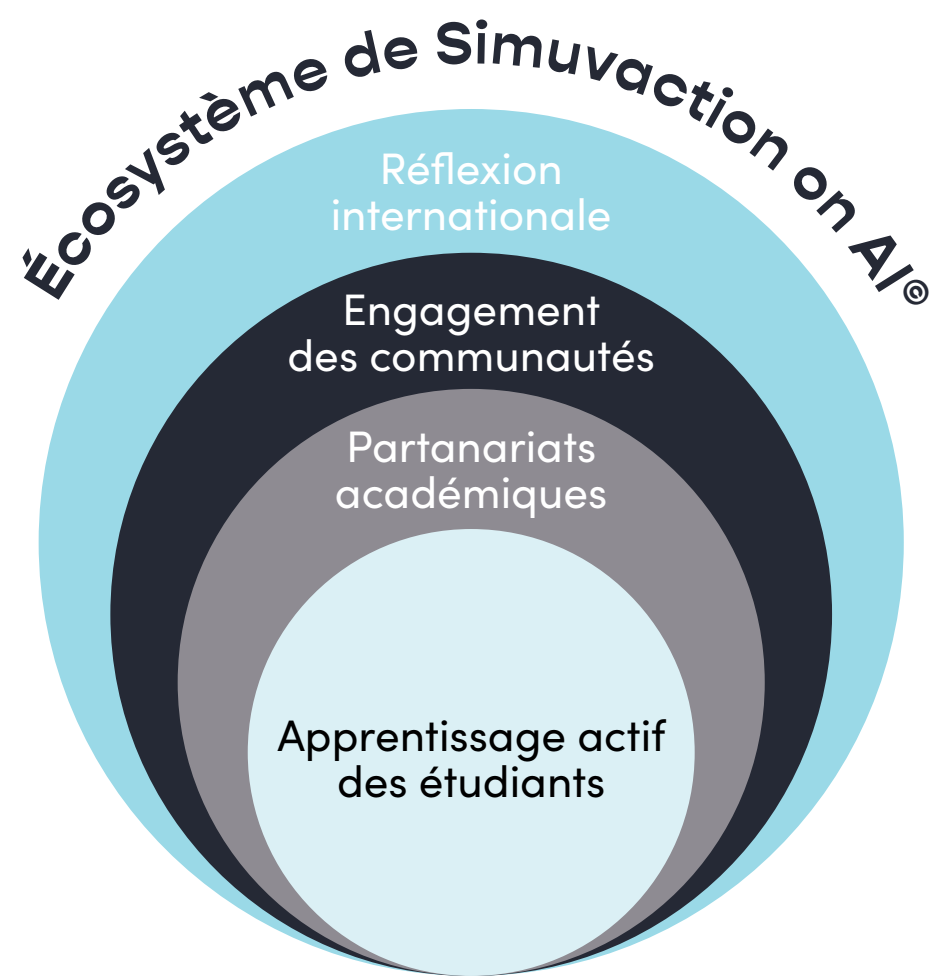
Participer à Simuvaction on AI®, c'est prendre part à un exercice de négociation internationale de haut niveau. Pour intégrer le programme, il est obligatoire d'être sélectionné et accompagné par un membre du corps professoral. Si votre institution ne figure pas dans la liste des universités partenaires suivantes, nous vous invitons à prendre contact avec nous pour connaître les modalités de participation avec votre université.

- Université Emory
- Université de Florence
- Université de Leiden
- Nantes Université
- Université de Floride
- Université Santa Catarina du Brésil
- Université Laval
- Université de Montréal
- Université de Sherbrooke
- Université du Québec à Montréal
- Université du Québec à Rimouski
- Université du Québec en Outaouais
- Université Concordia
- Université McGill
- HEC Montréal
- École nationale d'administration publique
- Polytechnique Montréal
- École de technologie supérieure
- Institut Catholique de Paris
- Ecole Supérieure d'Infotronique d'Haïti

Votre implication au programme Simuvaction on AI® vous offrira de nombreuses opportunités, dont notamment :

- Une expérience professionnelle immersive dans le domaine de la gouvernance de l'IA et des négociations internationales.
- L'opportunité de développer vos compétences au-delà de votre zone de confort.
- Un réseautage avec vos pairs et la communauté académique internationale.
- Un coaching personnalisé par des professionnels et des experts du domaine.
- La possibilité de remporter un stage d'un mois au sein d'une organisation partenaire du programme et bien d'autres prix.
- Un certificat de conformité aux exigences du programme.

Pour vous inscrire ou obtenir plus d'informations :
simuvaction.com ou contacter la Prof. Anne-Elisabeth
Courrier : acourri@emory.edu



« Simuvaction on AI a vraiment été une opportunité qui a changé ma vie. Cela m'a permis de développer des compétences interpersonnelles et de leadership inestimables, de rencontrer de nouveaux amis du monde entier, d'acquérir une expérience pratique dans l'élaboration de politiques internationales et de développer mon expertise sur les dilemmes éthiques entourant l'utilisation de l'IA pour lutter contre les inégalités en matière de santé. »

Clara Tardif
Ancienne participante 2023-2024
Université de Montréal

Partenaires 2024-2025

Partenaires organisateurs et financiers



Partenaires financiers



Partenaires académiques



Partenaires 2023-2024



**Atlanta
Global
Research &
Education
Collaborative**

